

Maximiser l'efficacité et la durabilité de votre système énergétique grâce à nos solutions de simulation !

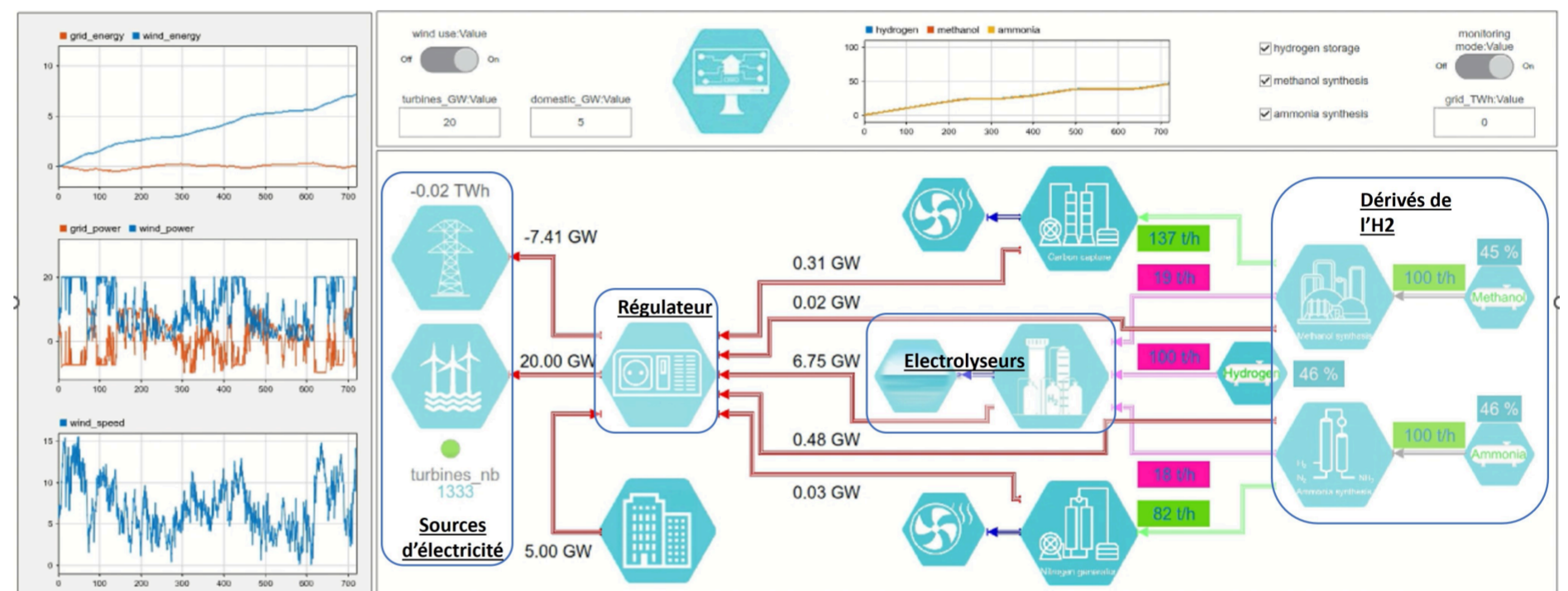
Nous proposons **une simulation complète de votre chaîne énergétique**, allant de la production d'énergie renouvelable (éolien, solaire, etc.) à l'utilisation de l'hydrogène en FuelCell ou sa transformation en méthanol ou ammoniac. Que vous soyez producteur d'électrolyseurs, spécialiste de la méthanisation ou fabricant de turbines éoliennes, **nous vous accompagnons dans l'optimisation de chaque composant de votre système.**

Nos solutions de simulation avancées offrent une vue globale de vos processus, permettant d'identifier les opportunités d'amélioration pour maximiser l'efficacité énergétique, du stockage à la conversion d'énergie. En plus de l'optimisation technique, nous calculons le bilan carbone et les coûts pour **vous aider à élaborer une stratégie durable et économiquement avantageuse.**

Contactez l'un des membres de notre équipe dès aujourd'hui et, ensemble, traçons la voie vers un avenir durable !

Contacts :
- Guillaume BRUNIQUEL
g.bruniquel@sherpa-eng.com

- Thomas FARAHAR
t.farahar@sherpa-eng.com



Venez nous rencontrer pour échanger sur vos projets



SHERPA Engineering sera présent le 24 septembre prochain au **Open House Royaume-Uni d'IPG Automotive**, au British Motor Museum dans le Warwickshire.

L'Open House d'IPG Automotive est devenu l'un des événements les plus attendus du calendrier de développement des véhicules virtuels.

SHERPA Engineering interviendra notamment au cours de la journée, vers 15h30, sur **les modèles de chaîne de traction et de systèmes de contrôle thermique pour véhicules électriques intégrés avec CarMaker et TruckMaker.**

> S'inscrire pour participer

Le 24 octobre, nous serons présents au **Hydrogen Technology Expo** à Hamburg, dans le cadre de la Mission hydrogène 2024, organisée par Business France.



Le plus grand événement mondial consacré à l'hydrogène qui regroupe les acteurs majeurs de l'industrie en Europe.

Cet événement est une opportunité de découvrir les dernières innovations et technologies dans le domaine de l'hydrogène et des piles à combustible.

SHERPA Engineering et l'Université Gustave Eiffel : une collaboration étroite et innovante

Depuis 2018, SHERPA Engineering et l'Université Gustave Eiffel collaborent pour **révolutionner les technologies de mobilité**. Leur partenariat a débuté avec le projet de Navettes Autonomes, puis s'est étendu à des initiatives comme PAD, un robot autonome pour la sécurité des pistes cyclables, et EVAL-SYS, une analyse des routes via l'IA.

En 2023, **un contrat-cadre et la création d'un Conseil des Partenaires ont renforcé cette alliance**, visant des innovations en villes durables et mobilité intelligente. Leur objectif commun est de relever les défis technologiques, notamment en **optimisation énergétique et décarbonation**, avec des solutions pionnières pour la société.



Pour en savoir plus, visitez les sites de [SHERPA Engineering](#) et de [l'Université Gustave Eiffel](#).

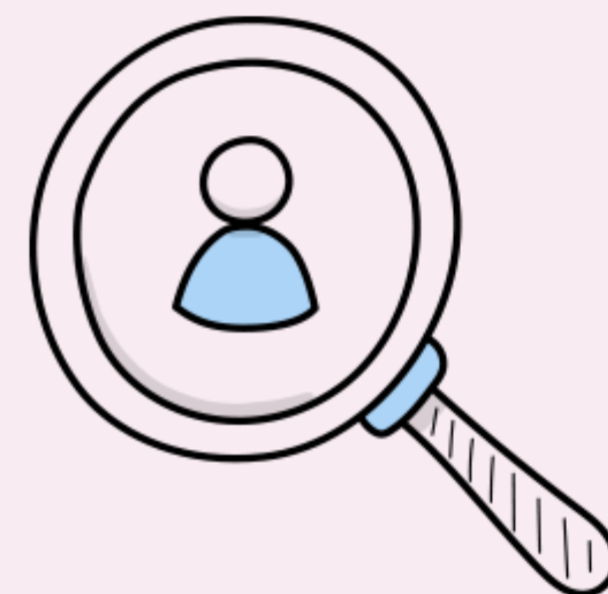
SHERPA Recrute !

Dans un contexte de fort développement, **nous recherchons de nouveaux collaborateurs** pour travailler sur des projets dans une grande variété de secteurs : aéronautique, automobile, énergie, robotique...

> [Voir nos opportunités](#)

Venez en apprendre davantage sur **la vie en entreprise chez SHERPA Engineering** en visitant notre nouvelle vitrine "Welcome to the jungle".

> [Découvrir notre vitrine](#)



Suivez-nous et contactez-nous



in

